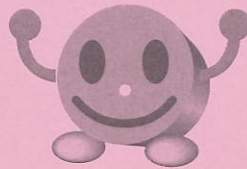


冬場の

補聴器用空気電池 使用上のご注意！



（空気電池は、プラス極に空気中の酸素を使うため、
気温が低く乾燥している冬場のご使用時には
以下のようなご注意をお願いいたします。）

1

火気を用いる暖房機器を使用する場合や、
多くの人がいる部屋では換気を充分に
行ってください。

[石油ストーブやガスストーブなどの暖房機器から発生する
二酸化炭素により電解液が劣化します。]

2

電池が冷えている場合は、
体温で少し暖めてからご使用ください。

[気温が低く、本来の電池性能が十分に発揮できません。]